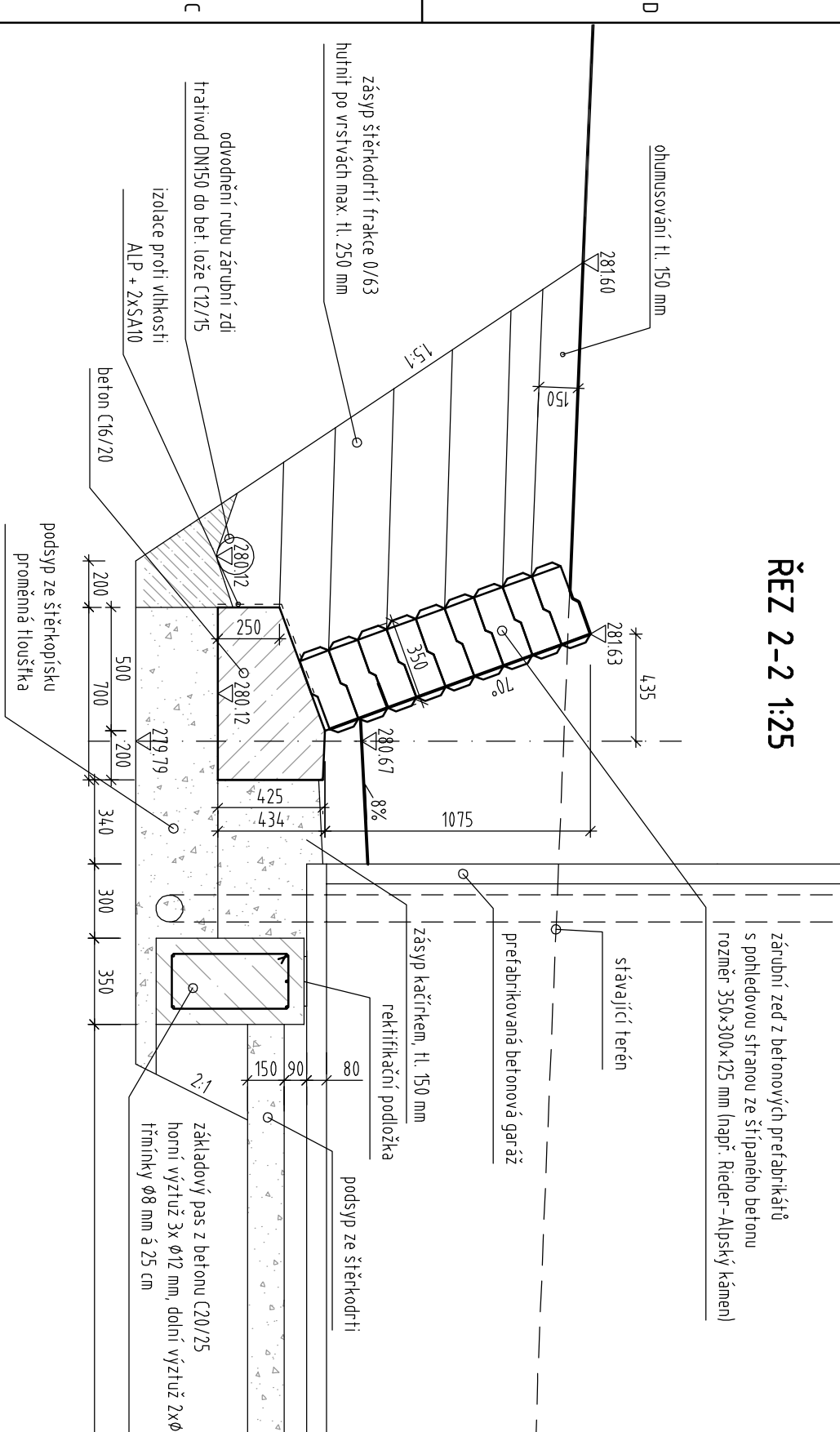
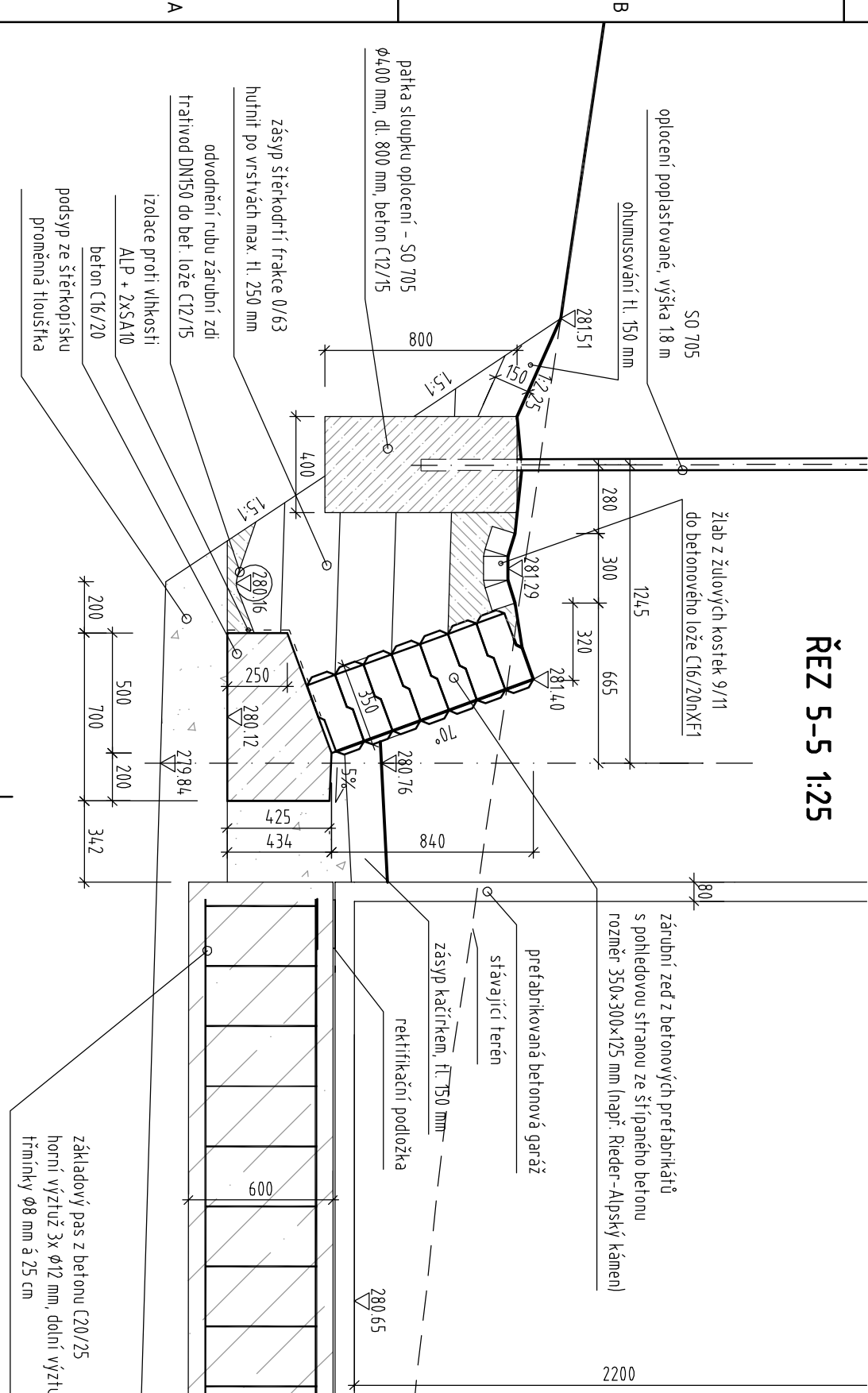


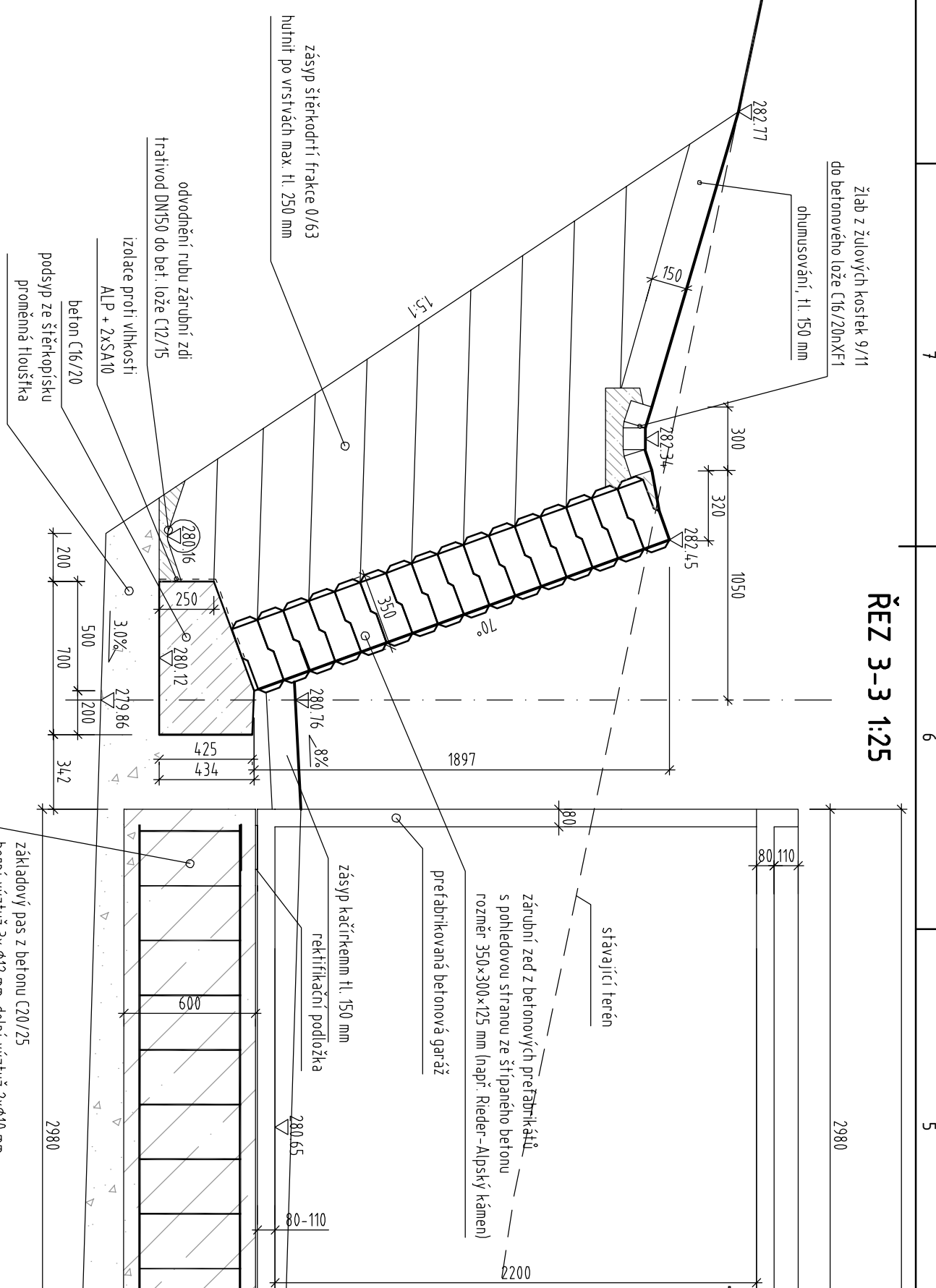
REZ 1-1 1:25



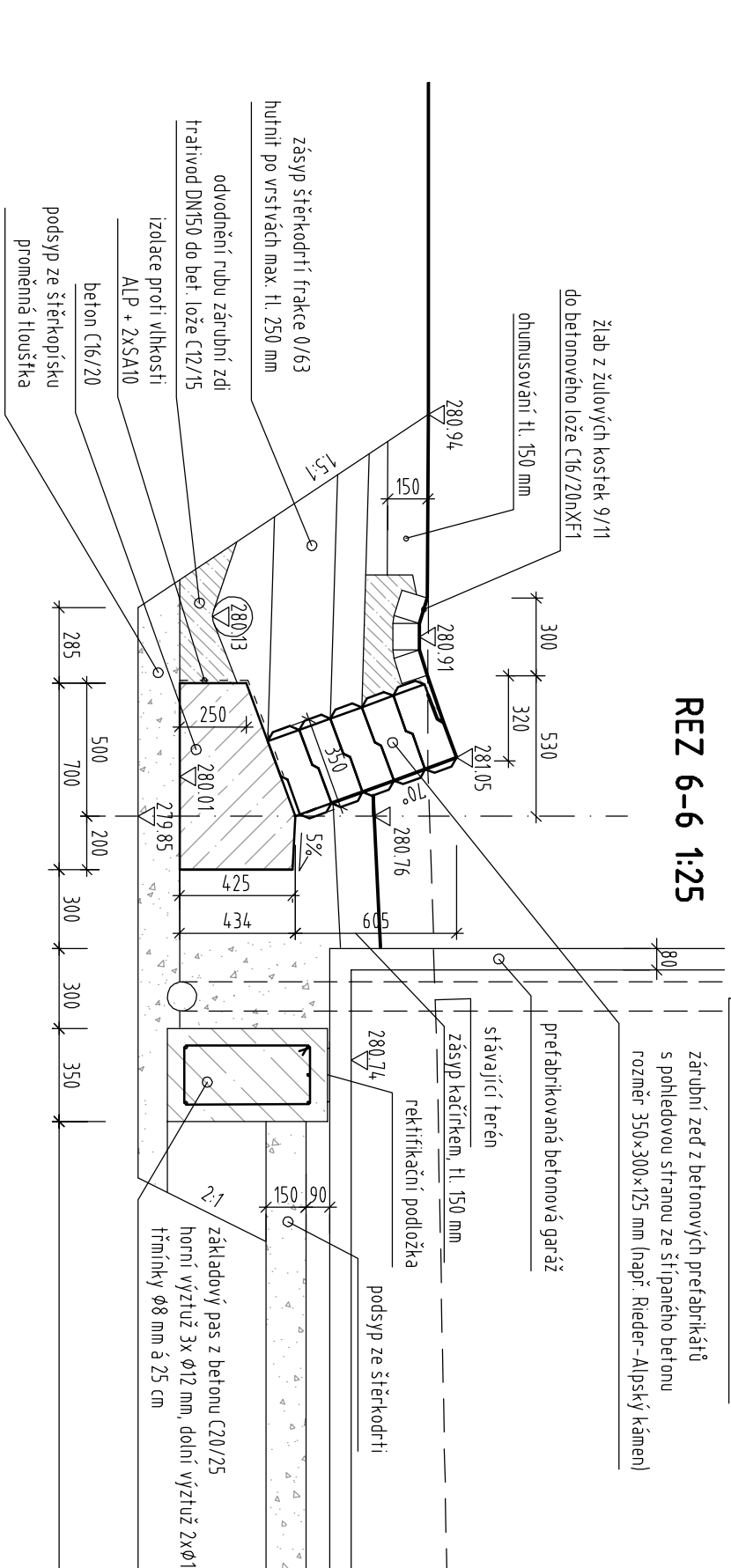
REZ 2-2 1:25



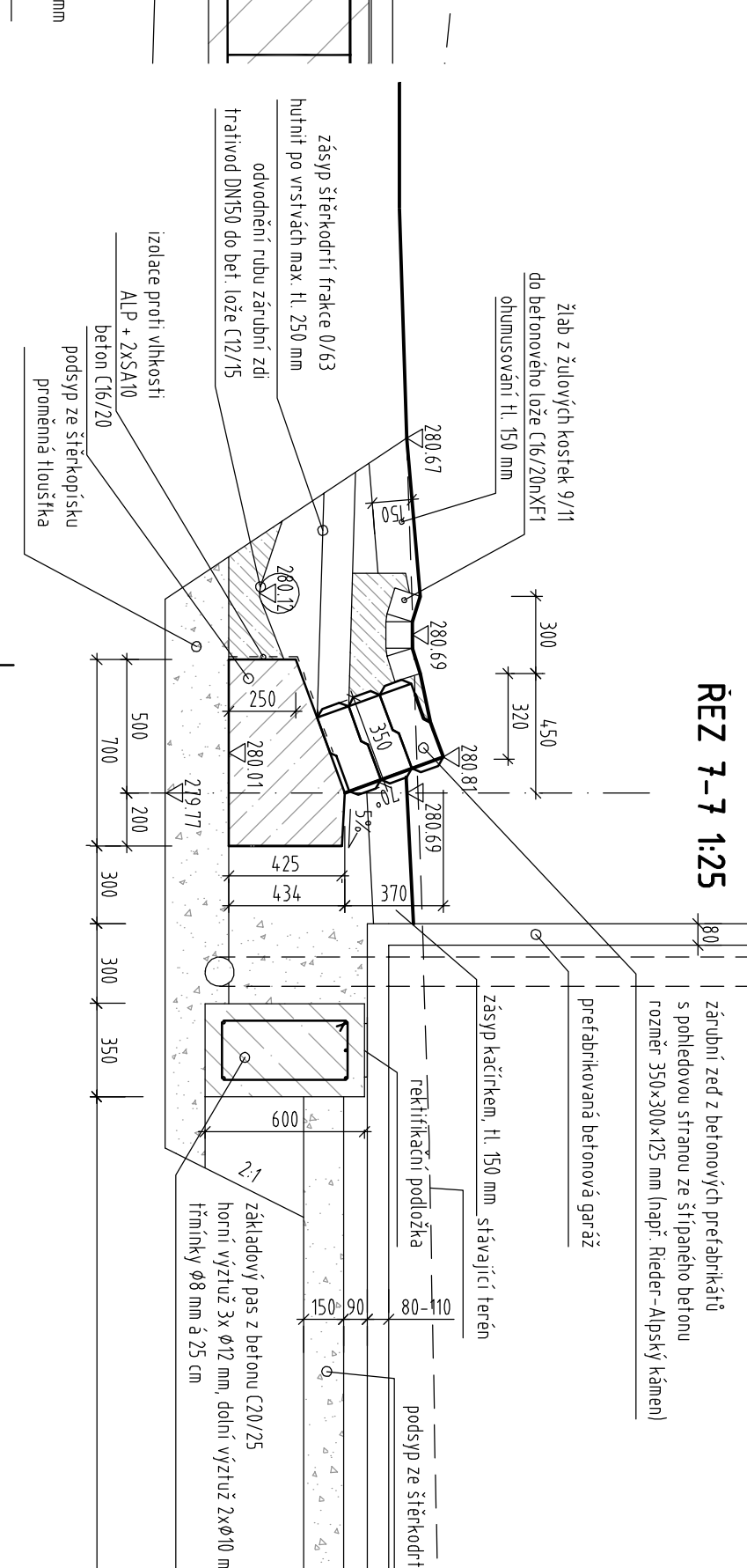
REZ 5-5 1:25



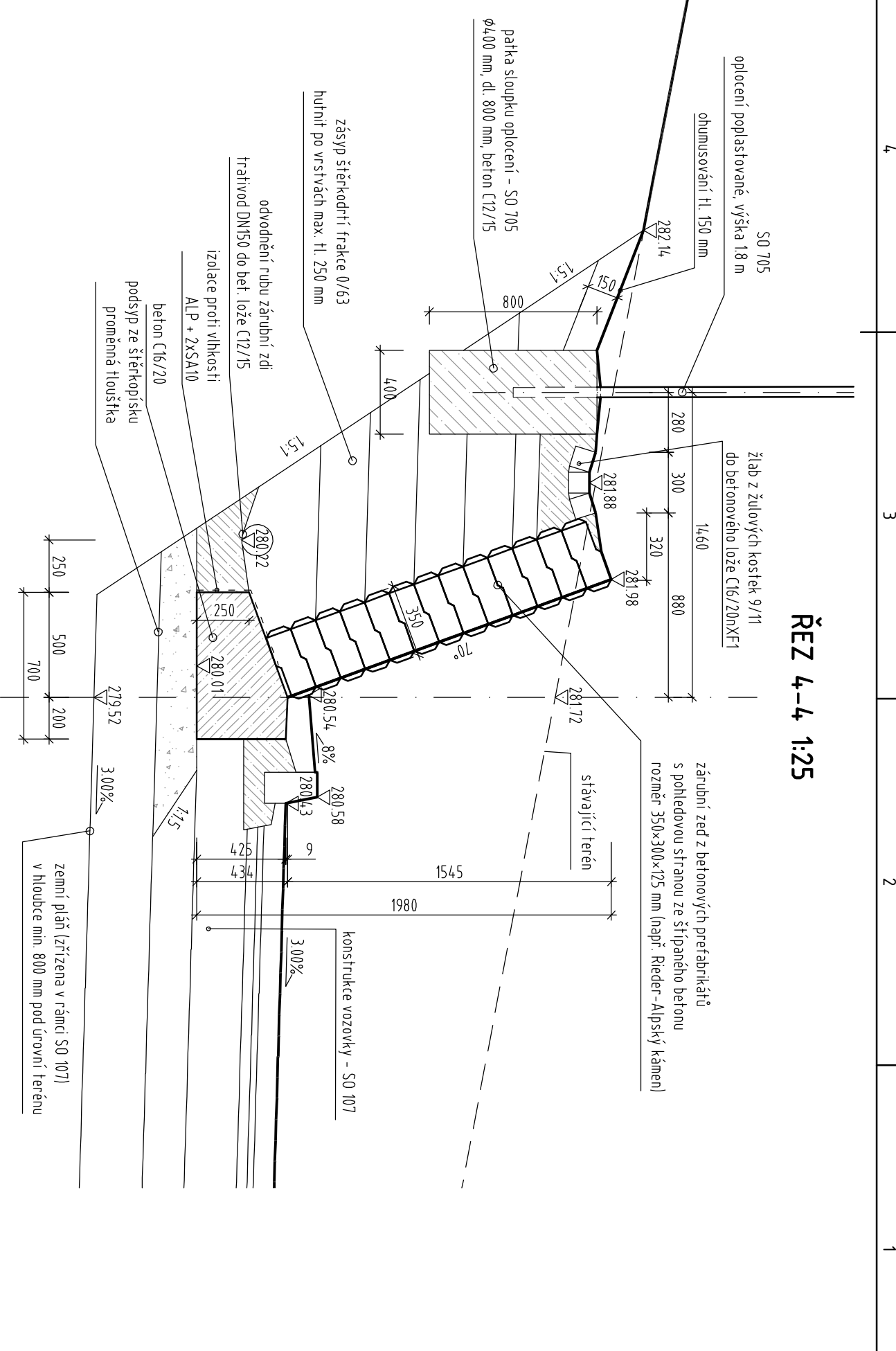
REZ 3-3 1:25



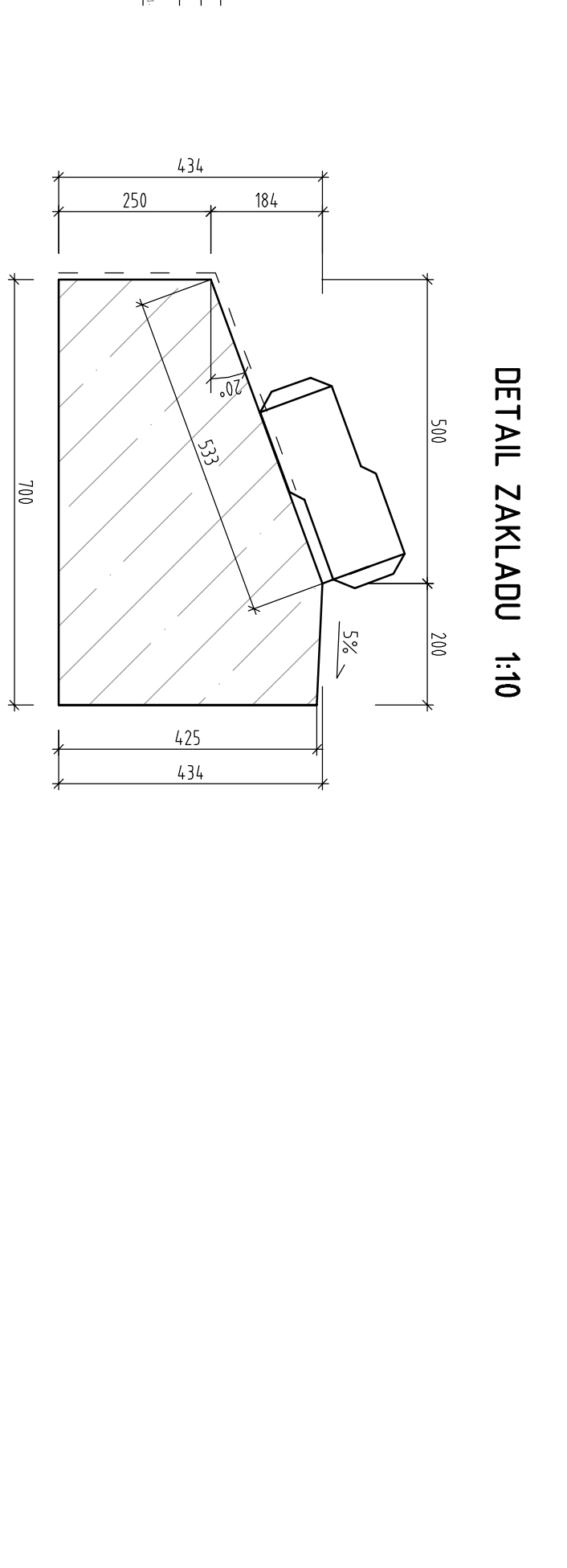
REZ 6-6 1:25




REZ 7-7 1:25



REZ 4-4 1:25



DETAIL ZAKLADU 1:10

				
TRANSCONSULT S.R.O.				
Nervudova 37, 500 02 Hradec Králové				
Vedoucí projektu	Inq. Hodek	<i>ph</i>	Sředitisko:	1
Odpovědný projektant	Inq. Hodek	<i>ph</i>	Vedoucí:	Inq. Piša
Zpracovatel	Inq. Tužil	<i>ph</i>	Zak. číslo	1113E130012
Projektoři	Inq. Veleňradský	<i>ph</i>	Arch. č.: 03713	Formát: 8 A4
Kontroloval	Inq. Piša	<i>ph</i>	Datum:	09/2013
Objednatel:	Správa silnic Královéhradeckého kraje		Účel:	DSP-ZDS
III/3161 KOSTELEČ NAD ORLICÍ - PŘELOŽKA STAVEBNÍ ČÁST			Část dok.	
SO 201 ZÁRUBNÍ ZED GARÁŽI			C.16	
Příčné řezy		Měřítko	č. výkresu	
1:25, 1:10		3		